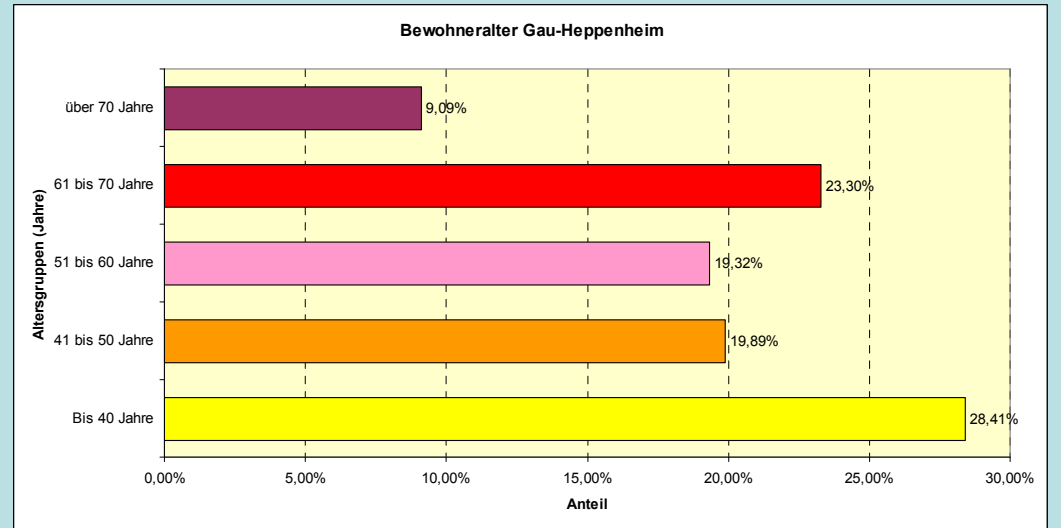
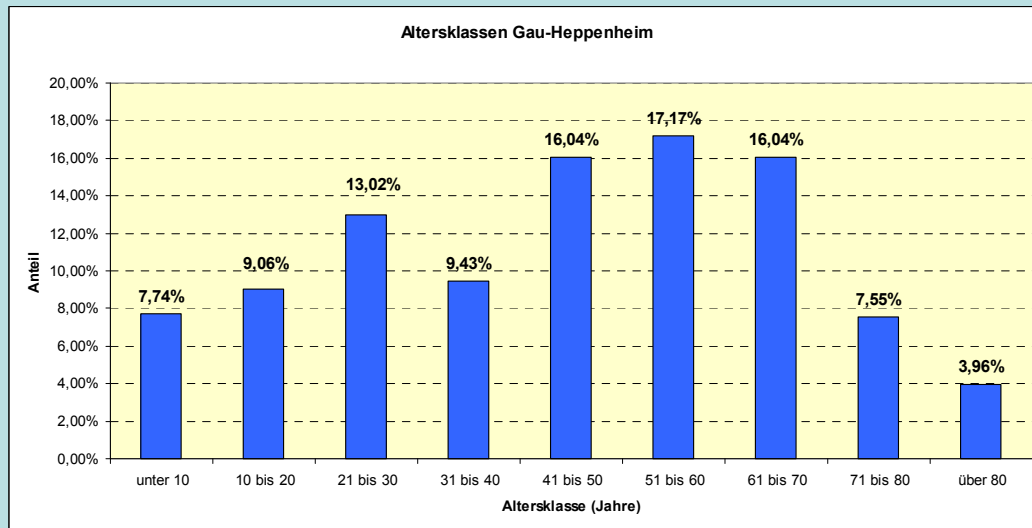


# Gau-Heppenheim



**Einwohner gesamt: 517 (28.02.2019)**

## Aktivitäten in der Dorfmoderation

29.11.	Schlüsselpersonengespräch
18.2.2018	Dorfkonferenz, Auswertung
20.3.	Küchentischgespräch
13.4.	Ortsbegehung und Küchentischgespräch
15.4.	1. AG-Treffen
25.5.	Spürnasenaktion
25.5.	Jugendgespräch
5.6.	Winzergespräch und AG „Wein, Ortskern & Tourismus“
7.6.	AG Treffen „Verkehr & Infrastruktur“
7.6.	Vereinsgespräch mit AG „Vereine, Kultur & Gemeinschaft“
28.6.	Küchentischgespräch
26.9.	AG-Treffen
23.10.	Küchentischgespräch
30.1.2019	Infoabend Fragebogenauswertung
13.2.2019	AG-Treffen
13.4.2019	Bepflanzungsaktion Marktplatz

## Visionen für 2035

- „Für jeden etwas, aber gemeinsam!“
- „Verbindungen schaffen“
- „Unser Ortskern lebt und hat Ausstrahlung“
- „Kinder sind unsere Zukunft“

## Projektideen

- Spieletreff (läuft)
- Bücherschrank
- Mitfahrerbank
- Bürgerbus und Discoshuttle
- befestigter Radweg in Nachbarorte
- Parksituation verbessern
- Breitbandausbau
- Ortsplan mit Hinweis auf interessante Punkte
- Baumpflanzungen / Grünstreifen



## Stärken und Schwächen aus Bürgersicht

Positiv	Handlungsbedarf absehbar	Negativ
<b>Vereine, Kultur und Gemeinschaft</b>		
Remise mit offener Küche am Dorfplatz	Mehr Nutzung Remise	Gefahr Aufteilung d. Kinder (Schulen)
Gute Nachbarschaft	Kein öff. Treffpunkt	Samstagsangebot ev. Gemeindehaus nicht angenommen
Zusammenarbeit Gemeinderat	Kommunikation Ortsverwaltung - Bürger	Abnehmendes Engagement
Dorfgemeinschaft	Dorfgemeinschaft	Zu wenig kulturelle Angebote
Aktive Vereine	Teilnahme an Vereinsveranstaltungen	
<b>Wein, Ortskern und Tourismus</b>		
Ortsnahe Wanderwege	Leerstand	Einzelne Bauruinen
Ev. Gemeindehaus am Dorfplatz	Zu wenig Bäume an den Wanderwegen	Abfall rund ums Dorf
	Kein Seniorenwohnen	Ev. Gemeindehaus nicht für alle Gruppierungen nutzbar
	Weindorf Optik verbessern	
	Mehr Nutzung	
<b>Kinder und Jugend</b>		
Spielplatz		Kein Jugendtreffpunkt
		Keine Spielangebote für Kinder über 6 Jahre
		Wenig Kinder pro Jahrgang
		Fehlendes Neubaugebiet
<b>Verkehr und Infrastruktur</b>		
Wenig Durchgangsverkehr	Bürgerbus schnellere Planung / Umsetzung	Schlechte Busanbindung
Gut Autobahnanbindung		Noch keine Mitfahrerbank
Schnelles Internet	Zukunft FFW	Zukunft FFW
Sportplatz		Konflikt Rosen / Gehweg
Kommunaler Kindergarten		Busfahrt AZ zu teuer
Turnhalle	Nutzung Turnhalle	Fehlende Anbindung Radwegenetz
Friedhofsgestaltung		Kein Radweg nach AZ
Windräder		Windräder
		Fehlender Erdgasanschluss
		Fehlende Einkaufsmöglichkeiten
		Missachtung rechts vor links
		Gehwege unsicher / nicht barrierefrei
		Parksituation Hauptstr.
		Wenig Gewerbe / Flächen im Ort

