



Informationen zur Dorferneuerung

Nächste Termine:

Ortsbegehung:

Samstag, 28.2., 15 Uhr,
Treffpunkt Kerweplatz

AG Natur und Tourismus und AG Infrastruktur und Versorgung:

Mittwoch, 4.3., 19.30 Uhr,

AG Dorfgemeinschaft und Vereine:

Montag, 9.3., 19.30 Uhr,

AG Leben im Ortskern:

Montag, 16.3., 19.30 Uhr

**Alle Treffen finden in der
Johann-Heinrich-Roos-Halle
statt, alle Interessierten sind
herzlich dazu eingeladen!**

Beiträge zur Dorfzeitung

Möchten Sie auch einen Beitrag
für die Dorfzeitung schreiben?
Dann bitte per Mail an Nathalie
Franzen: info@dorfplanerin.de

Auch Termin-Infos können hier
eingereicht werden.

Kontakte

Ortsbürgermeisterin
Elisabeth Schultz
schultzlothar@t-online.de
Tel: 06364 / 99 30 04

Verbandsgemeindeverwaltung
Lauterecken-Wolfstein, Herr Groß
Tel: 06382 / 791-203

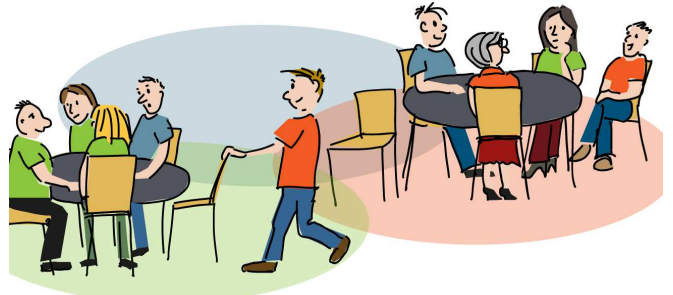
Geographisches Planungsbüro
Nathalie Franzen, Mainzer Str. 64,
55239 Gau-Odernheim
Tel. 06733 / 9483288
info@dorfplanerin.de

Dorfmoderation Reipoltskirchen

Seit der Auftaktveranstaltung der Dorfmoderation im November, der Dorfkonferenz „Reipoltskirchen in 2030“, wird in den vier dort gegründeten Arbeitsgruppen an vielen Themen gearbeitet, die für die zukünftige Entwicklung von Reipoltskirchen von Bedeutung sind.

Es gibt die Arbeitsgruppen „**Infrastruktur und Versorgung**“, „**Leben im Ortskern**“, „**Dorfgemeinschaft und Vereine**“ und „**Natur und Tourismus**“.

**Nehmen Sie teil,
diskutieren Sie
mit, denn:
Dorferneuerung
lebt vom
Mitmachen !!**

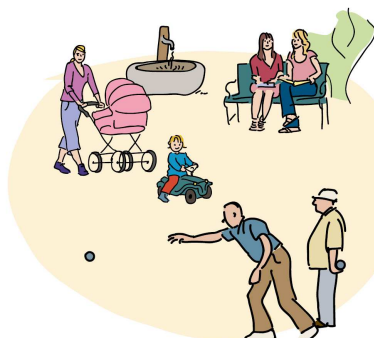


Alle Interessierten sind am **Samstag, 28. Februar** zu einer **Ortsbegehung** mit der beauftragten Planerin, Frau Nathalie Franzen eingeladen. **Treffpunkt ist um 15 Uhr am Kerweplatz.** Gemeinsam sollen die bisher angesprochenen Themen und weitere erforderliche Maßnahmen vor Ort in Augenschein genommen werden.

Die Gruppen „**Natur und Tourismus**“ und „**Infrastruktur und Versorgung**“ befassen sich in ihrem nächsten Treffen am **4. März um 19.30 Uhr** vor allem mit dem Thema Tourismus. Hier sollen **Alleinstellungsmerkmal** und Überlegungen zur Entwicklung eines **Flyers** diskutiert werden, damit sich Reipoltskirchen ansprechend und wiedererkennbar präsentieren kann. Ein weiteres Thema sind die Wanderwege um Reipoltskirchen.



Die Gruppe „**Dorfgemeinschaft und Vereine**“ beschäftigt sich zum einen mit dem Thema Jugendraum und Jugendaktivitäten. Ein weiteres Thema ist die Kerwe. Hierzu findet am **9. März um 19.30 Uhr** ein Treffen der AG statt. Alle Interessierten sind herzlich eingeladen!

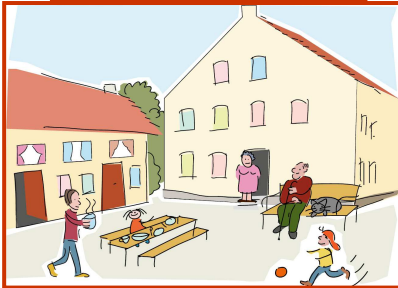


Die AG „**Leben im Ortskern**“ wird sich zunächst mit der Innenentwicklung von Reipoltskirchen befassen. Schwerpunkte sind hierbei Vermarktungshilfen für leerstehende Gebäude und die gestalterische Aufwertung des Dorfplatzes. Dazu trifft sich die Gruppe am **16. März um 19.30 Uhr** mit Frau Franzen, um Ideen und mögliche Lösungen zu diskutieren. Alle Interessierten sind auch zu diesem Treffen eingeladen.

Zeitung zur Dorfmoderation Reipoltskirchen



Alle Veranstaltungen der Dorfmoderation sind öffentlich, die Teilnahme ist jederzeit möglich, auch wenn man die ersten Treffen verpasst hat.



Impressum

Die Dorfzeitung wird erstellt durch:

Geographisches Planungsbüro

Dipl.-Geographin Nathalie Franzen

Mainzer Str. 64

55239 Gau-Odernheim

Tel. 06733 / 9483288

www.dorfplanerin.de

info@dorfplanerin.de

Bisherige Themen der Dorfmoderation

Bei der Dorfkonferenz „Reipoltskirchen in 2030“ wurden von den Teilnehmer/innen folgende Visionen für die zukünftige Dorfentwicklung zusammengetragen:

Dorfgemeinschaft und Vereine

„Die Jugend ist unsere Zukunft!“

Jugendraum/Straußjugend

- Treffpunkt
- Ausstattung
- Hausordnung
- Verantwortung

Vereine

- Jugendförderung
- Betreuung (fachgerecht)
- attraktivere Angebote

Kerwe

- altersgerechtes Programm
- bessere Fahrgeschäfte

Beteiligung im Dorf

- wissen für was man hilft
- Anschaffungen
- neue Veranstaltungen (Fußballturnier)

Infrastruktur und Versorgung

- Unser Dorf hat Potential -

Einkaufsmöglichkeiten

- Wochenmarkt
- Internethandel
- Verteilung über bestehende Strukturen

Ärztliche Versorgung

- MVZ -> Praxistage

Wohnmobil – Stellplätze

- Stellplatzzahl erhöht
- „Bikers – Inn“
- Wasserburg mit Hotel
- Radweg nach KL ist fertig
- Skulpturen – Wanderweg um Grillhütte erweitert

Verkehrsanbindung

- optimiertes Ruftaxi
- Hol- und Bringdienste
- alle Straßen sind frisch gemacht!

Kerwe

- Kerwe wird ersetzt durch Pfälzer Abend (Sa) und Grillfest in der Ortsmitte (So)

Leben im Ortskern

Ortskern lebendig gestalten

- Verkehr beruhigen
- Dorfplatz als Begegnungsstätte für Jung und Alt anlegen (z.B. Grill, Boule, Spielplatz, Jugendraum)
- Schwesternhaus sinnvoll nutzen z.B.
 - Mehrgenerationenhaus
 - Ferienwohnungen
- Leerstände mit schlechter Bausubstanz entfernen
 - Konzepte zur Nutzung von dadurch frei werdenden Flächen

Natur und Tourismus

Reipoltskirchen die Perle im Odenbachtal

- Kneippanlage: Wassergraben bei der Burg
- Prospekt vom Dorf mit Wanderwegen
- Radwegerneuerung Belag Mühlwiese
- Radweg nach Nussbach
- Pension Schwesternhaus
- Angeleinte Hunde und Hundeklo
- „Spielplatz“ für Jung und Alt
- Fußballplatz
- Straße des Friedens bekannt machen
- Naturblumenwiese alter Friedhof
- Ruheforst alter Friedhof
- Elias Grünebaum Gedenkplatz
- Konzerte in der kath. Kirche