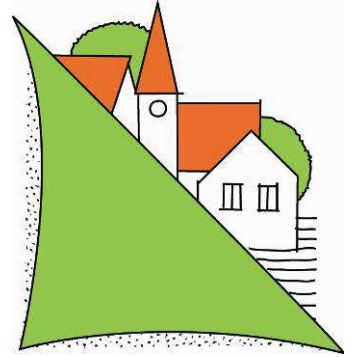


Geographisches Planungsbüro
Dipl.-Geographin Nathalie Franzen
- Regionalberaterin -
Mainzer Str. 64, 55239 Gau-Odernheim
Tel. 067339483288, Fax 9483289
www.dorfplanerin.de



Bericht zur Dorfkonzferenz in Arnsberg-Voßwinkel



Juni 2015

Dorfkonferenz: Voßwinkel in 2030

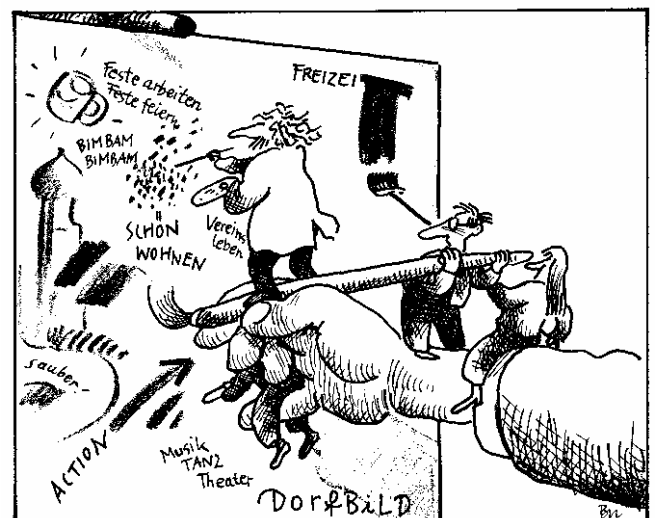
Anlaß:

Ab dem Jahr 2015 werden die Auswirkungen des Demographischen Wandels in Deutschland deutlich spürbar sein. Aufgrund der seit Jahren konstant niedrigen Geburtenrate geht die Bevölkerung insgesamt zurück. Parallel dazu verändert sich die Altersstruktur. Durch die steigende Lebenserwartung nimmt der Anteil der Älteren in der Bevölkerung zu, die Zahl der Kinder und Jugendlichen sinkt. Andererseits verzeichnen ländliche Gemeinden in der Nähe von Ballungsräumen große Zuwächse an Wohnbevölkerung, da das Wohnen im Grünen in den letzten Jahrzehnten immer beliebter wurde. Diese neu Zugezogenen in die Gemeinde zu integrieren stellt eine große Herausforderung dar. Darüber hinaus nehmen Einkaufszentren auf Kosten kleiner Dorfläden weiter zu, was dazu führt, daß in vielen Dörfern die Versorgungsinfrastruktur nicht mehr gewährleistet ist, da kleine Einzelhändler mit den Preisen des Großhandels und der Discounter nicht mithalten können. Da der Arbeitsplatz meistens außerhalb des Dorfes aufgesucht wird, verschiebt sich auch der Lebensmittelpunkt vieler Bewohner und es entwickeln sich zunehmend so genannte Schlafsiedlungen. Dies führt nach und nach zum Identitätsverlust der Dörfer.

Um sich intensive mit der Zukunft Voßwinkels zu beschäftigen, beauftragte die Dorfgemeinschaft Voßwinkel e.V. Frau Franzen vom Geographischen Planungsbüro in Gau-Odernheim mit der Durchführung einer Dorfkonferenz.

Fragestellung:

Wie kann ein Dorf darauf reagieren und die Zukunft planen? Welche aktuellen Stärken und Schwächen sehen die Bewohner von Voßwinkel in ihrem Dorf, und welche Wünsche und Visionen haben sie für die zukünftige Dorfentwicklung?



Ortsbeschreibung:

Voßwinkel ist Teil der Stadt Arnsberg im Hochsauerlandkreis. Der Ort grenzt an den Kreis Soest und den Märkischen Kreis, was sich z.B. bei der Busanbindung über die Kreisgrenzen hinweg ungünstig auswirkt. Die Anbindung an die Autobahn ist mit der Anschlußstelle Neheim als gut zu bezeichnen.

Vor Ort vorhanden sind zwei Bäckereien, ein Kiosk mit Paketdienst, ein Getränkemarkt, Blumenladen und Frisör, eine Pizzeria sowie eine Kindertagesstätte, eine Grundschule mit Turnhalle und Lehrschwimmbecken und viele Einrichtungen der Freizeitinfrastruktur (Spielplätze, Sportplatz, Schützenhalle, Tennisplatz). Jährlich finden viele Veranstaltungen der Vereine statt.

Bevölkerungsentwicklung:

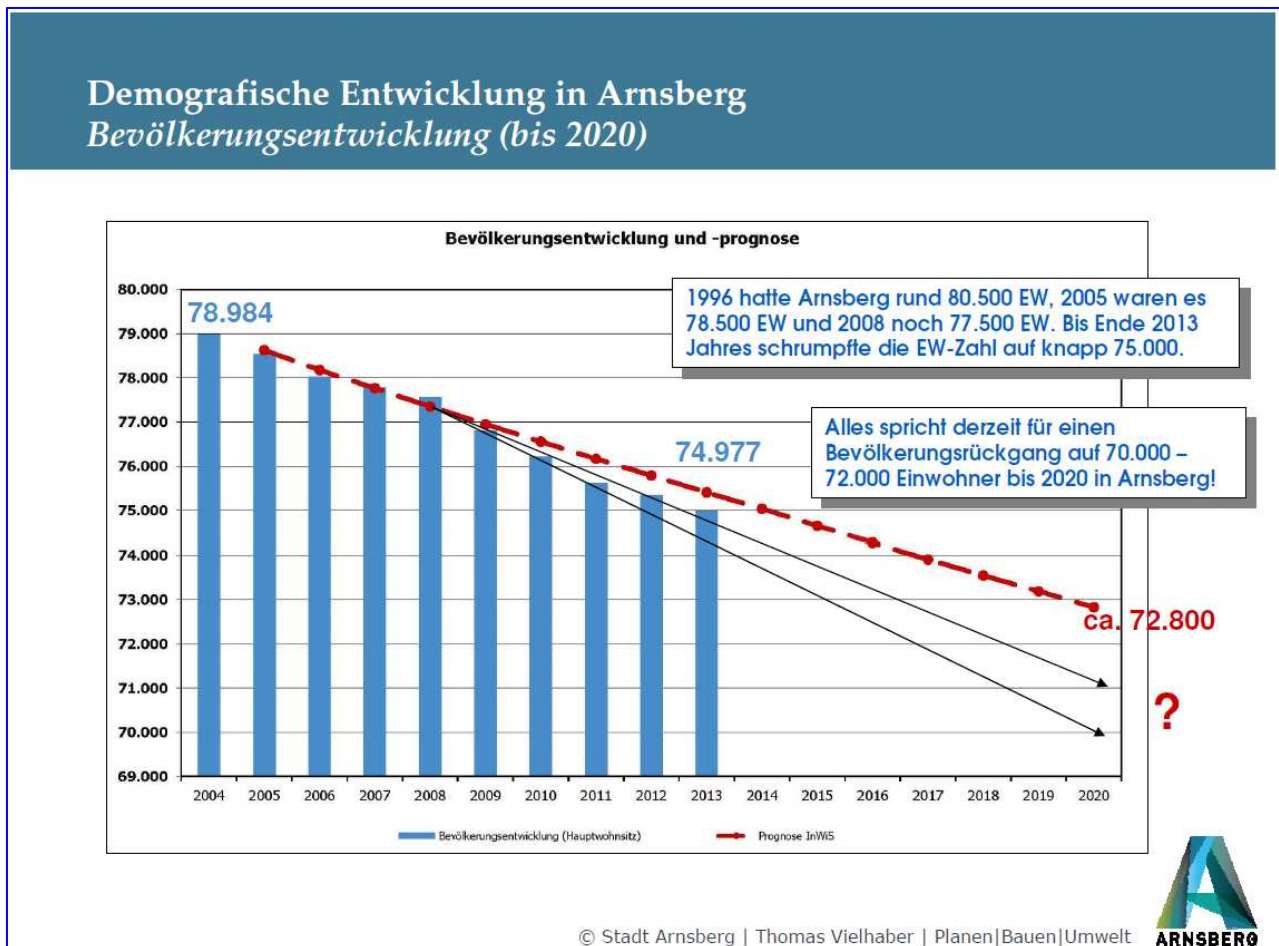


Abb.: Stadt Arnsberg

Die Bevölkerung der Stadt Arnsberg insgesamt ist von 2004 mit 78.984 Einwohnern bis 2013 auf 74.977 Einwohner gesunken, prognostiziert wird eine weitere Abnahme auf ca. 70.000 bis 72.000 im Jahr 2020.

In Voßwinkel dagegen ist die Einwohnerzahl von 1990 bis 2000 um 273 Einwohner gestiegen, seither ging sie um etwa 90 Personen bis 2014 zurück:

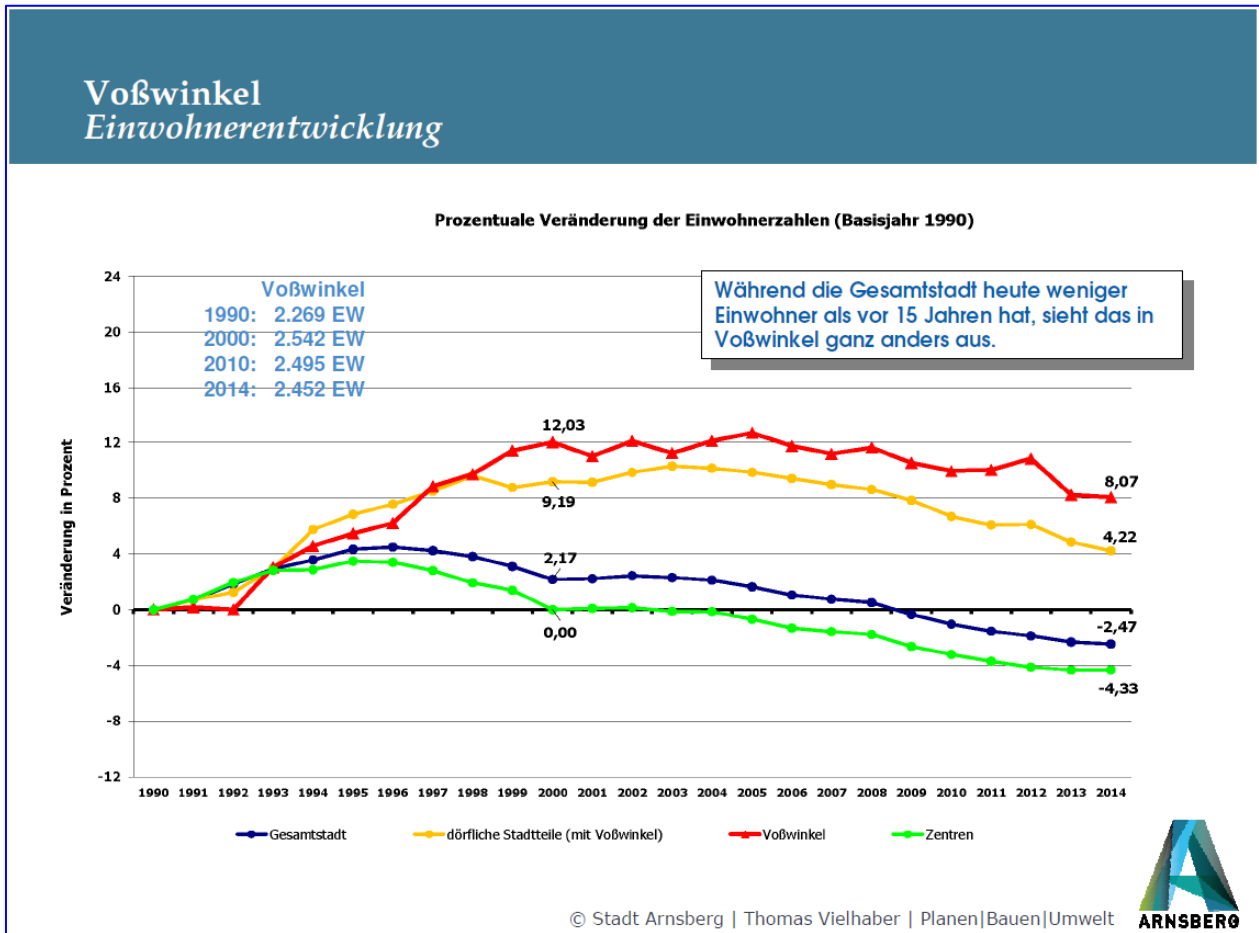
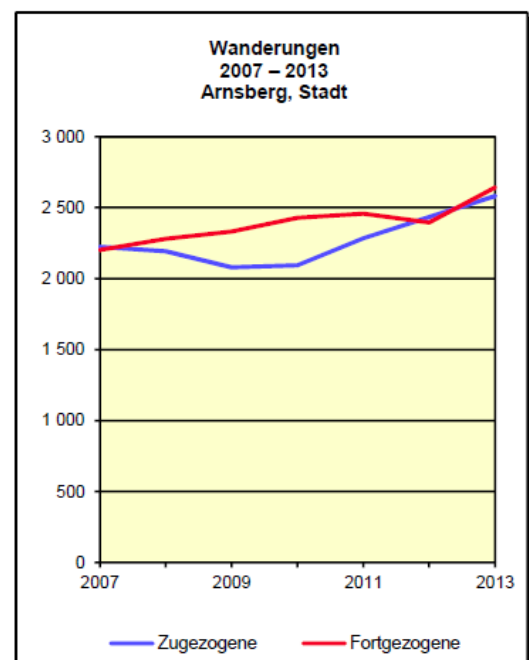
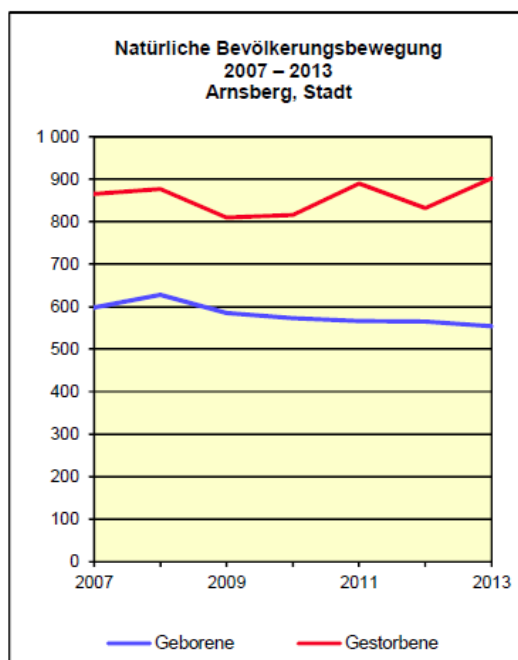


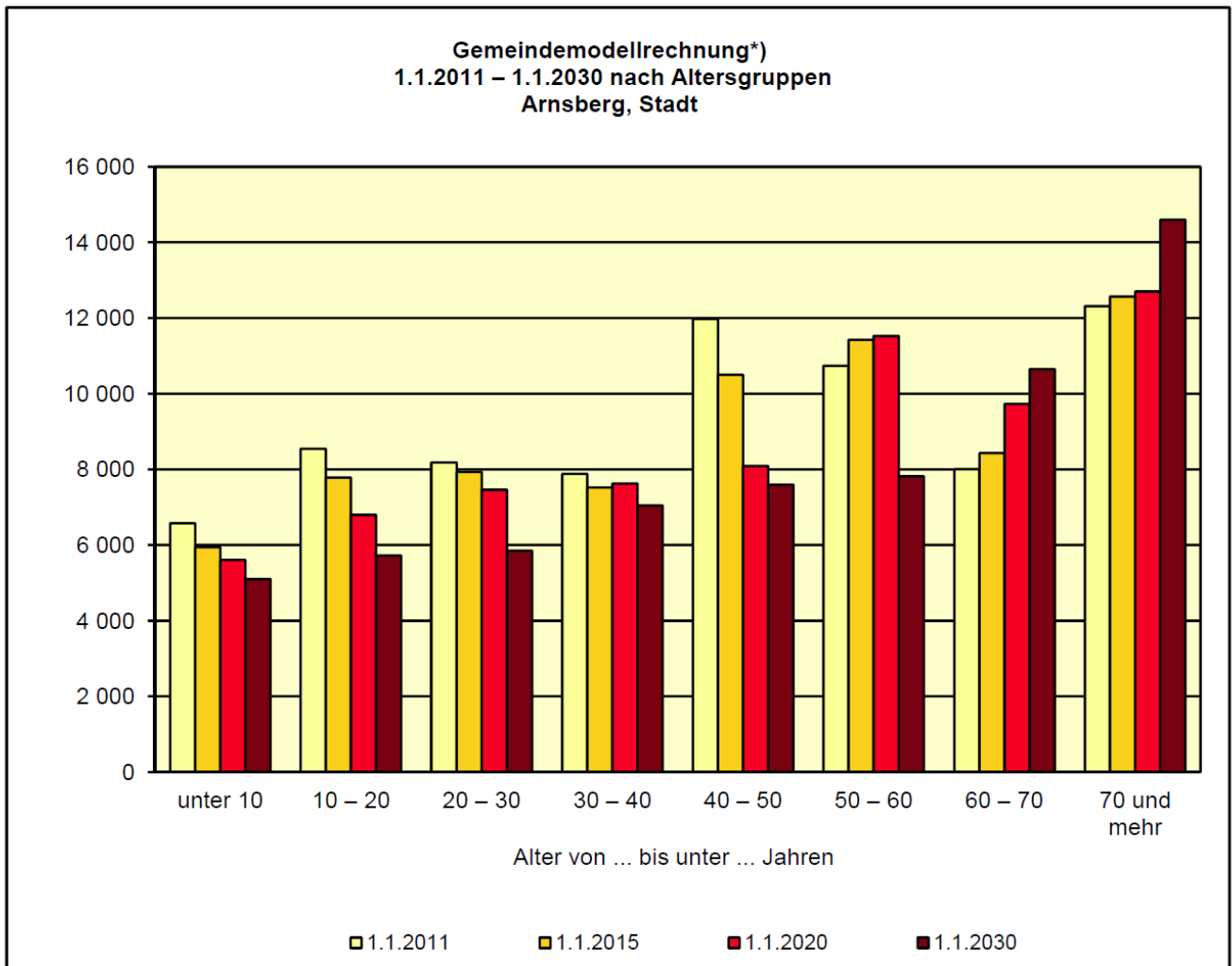
Abb.: Stadt Arnberg

Diese Entwicklung wird zum einen durch Zu- und Fortzüge, zum anderen durch Geburten und Sterbefälle bestimmt. In Arnberg liegen die Sterbefälle schon seit Jahren über den Geburtenzahlen, bisher waren die Zuzüge höher als die Fortzüge, was sich aber in letzter Zeit auch verändert hat. In Voßwinkel wurden in 2014 26 Kinder geboren und nur 16 Menschen



starben – dies war dann auch der Grund für den Baby-Flashmob wenige Tage vor der Dorfkonferenz, damit sich viele dieser Kinder einmal zusammen in der Öffentlichkeit zeigen.

Entscheidend beim demographischen Wandel ist aber auch die Entwicklung der Altersstruktur. Für die Stadt Arnsberg wird folgender Verlauf prognostiziert:



*) Modellrechnung zur zukünftigen Bevölkerungsentwicklung für kreisangehörige Gemeinden - Die absoluten Werte wurden aus methodischen Gründen auf die 10-er Stelle gerundet.

Abb.: Kommunalprofil Stadt Arnsberg, IT NRW

Deutlich wird die Abnahme der Altersgruppen bis 50 Jahre, eine Zunahme der 50-60-Jährigen bis 2020 und danach ebenfalls eine Abnahme und eine Zunahme der Altersgruppen über 60 Jahre. Dies ist in ähnlichem Umfang auch in Voßwinkel zu erwarten, wozu allerdings wegen der Kleinräumigkeit keine Prognose vorliegt.

Vorgehensweise bei der Dorfkonferenz:

Eingeladen wurde über die Presse, das Radio, das Internet / Facebook und Plakate, eingeladen waren alle interessierten Bürgerinnen und Bürger. Im Vorfeld fand ein durch den Arbeitskreis Demographie organisierter Baby-Flashmob statt, um die vielen Babys und Kleinkinder in Voßwinkel zu zeigen. Außerdem konnte sich Frau Franzen mit einer Gruppe von Bürgerinnen und Bürgern am Vortrag der Dorfkonferenz bei einer Ortsbegehung ein Bild von Voßwinkel machen.

Nach einführenden Vorträgen über den demographischen Wandel und seine Auswirkungen durch Herrn Vielhaber (Planen, Bauen, Umwelt der Stadt Arnsberg) und Herrn Bürgermeister Vogel stellte Frau Franzen das Thema und die Problemlage des Strukturwandels in wirtschaftlicher und sozialer Hinsicht dar.

Der Workshop wurde nach der sog. **Sandwich-Methode** durchgeführt, d.h., zunächst gab es einen thematischen Input, daran schloss sich eine Sammlung der Stärken und Schwächen des Ortes an (**Metaplan-Technik**: Kärtchen wurden auf Zuruf beschriftet und auf einer Pinwand sortiert angeheftet). Darauf folgte wieder ein thematischer Input durch Frau Franzen, die Lösungsansätze zu den genannten Problemen aus anderen Orten vorstellte.

Anschließend begaben sich die TeilnehmerInnen auf eine Zeitreise ins Jahr 2030 und stellten gemeinsam zusammen, wie sie sich Voßwinkel in 2030 vorstellen.

Die Dorfkonferenz:

In der ersten Gesprächsrunde wurden auf Zuruf Stärken und Schwächen des Ortes auf Metaplan-Kärtchen notiert und an eine Pinwand geheftet:

Stärken und Schwächen von Voßwinkel aus Bürgersicht

Oberthema	Positiv	Negativ
Rad- und Fußwegeverbindungen	<ul style="list-style-type: none">- Radwege, Anbindung zum Ruhrtal-Radweg	<ul style="list-style-type: none">- keine ausgezeichneten Wander- und Radrundwege innerhalb Voßwinkels- schlechter Fuß- und Radweg zum Flugplatz- Radverbindung Rolandsbogen zur Füchte- Rad- und Fußweg nach Bellingsen und Bührmann- Radverbindung Stakelberg-Bellingsen- Radweg B7 Haus Füchte

Freizeit	<ul style="list-style-type: none"> - Dorfeigene Bücherei - Reitturnier - Sport- und Freizeitangebot - Wildwald - Sportplatz - Lehrschwimmbecken - Spielplätze - Waldakademie Voßwinkel 	<ul style="list-style-type: none"> - unattraktive Ruhebänke - kein Seiteneingang zum Wildwald - wenig Kulturveranstaltungen
Vereinsleben	<ul style="list-style-type: none"> - Jugendarbeit der Vereine - Frauenkarneval - Schützenfest - Vereinsring/ Dorfgemeinschaft - Fußball Damenmannschaft Voßwinkel - Reitverein - Junge Familie SGV - AK Dorfgeschichte - Spielmannszug - Dreikönigssingen der Männer - Vereinsleben - Bürgerschaftliches Engagement der Bevölkerung - musikalische Angebote - Freiwillige Feuerwehr Dorfpost - Dorfpost - Pfarrheim - Schützenhalle 	<ul style="list-style-type: none"> - Rückgang von Ehrenamt in Vereinen und Vorständen - Proberäume für musikalische Vereine - Keine Infomappe o.ä. für Zugezogene / junge Familien
Senioren im Dorf	<ul style="list-style-type: none"> - Senioren-Tag 	<ul style="list-style-type: none"> - Keine seniorenrechtlichen Wohnungen - Kein Seniorentreff
Verkehr: PKW/LKW Sicherheit	<ul style="list-style-type: none"> - Seitenstraßen 	<ul style="list-style-type: none"> - Verkehr an KiTa und Schule durch die Eltern, die ihre Kinder bringen - Kein Zebrastreifen an KiTa/Schule - Parken auf dem Bürgersteig - Zu wenig Ampeln/ Fußgängerüberquerungen B7 - Zustand vom Stockeyer Kirchweg - unattraktive B7 - fehlender Zebrastreifen B7 – Oberes

		<p>Dorf</p> <ul style="list-style-type: none"> - zu viele LKW Seitenstraßen - schlechte Straßen - Verkehrssicherheit Seitenstraßen - LKW-Verkehr innerorts - Autobahnähnliche Ortsdurchfahrt - Bepflanzung ggü. Schützenhalle (schlechte Sicht für Kinder) - Unattraktiver Ortseingang - Einbrüche - Keine eigene Polizeistation - Keine Zivilstreifen mehr
Mobilität / ÖPNV	<ul style="list-style-type: none"> - Busverbindungen 	<ul style="list-style-type: none"> - Schlechte (langsame) Busverbindung - Barrierefreiheit (Wege) - Schlechte Busverbindung Richtung Wickede - Kein Buszustieg Wiedhofstr./Bahnhof - Busverbindung von Stockey - Busverbindung morgens zu spät
Versorgung/ Geschäfte	<ul style="list-style-type: none"> - Bäcker - Friseur - Blumenladen - Gewerbe- /Industriegebiet - Autowerkstatt - Schule - Kindergarten - Banken - Kirche - Friedhof im Dorf 	<ul style="list-style-type: none"> - kein Metzger - kein Lebensmittelgeschäft - fehlende Apotheke - kein Café / Kneipe - medizinische Versorgung - kein eigener Pastor für den Ort - Schlechter Spielsand Schulhof/Spielplätze - Zustand Schwimmbad - Überhöhte Kita-Gebühren
Jugend im Dorf		<ul style="list-style-type: none"> - keine Ganztagsbetreuung Schule - unattraktiver Schulhof - keine Jugendarbeit von der Kirche - Kein Jugendtreff - Keine Angebote für Jugendliche
Dorfge-meinschaft	<ul style="list-style-type: none"> - Integration Zugezogener - Gemeinschaft der Bewohner 	

	<ul style="list-style-type: none"> - Voßwinkeler Rückblicke - Erzbischof Karl Hesse 	
Natur und Umwelt	<ul style="list-style-type: none"> - Wald und Wiesen - Nähe zur Möhne und Sorpe - ländliche Lage - Waldlichter 	<ul style="list-style-type: none"> - Hundekot auf Wegen, Wiesen, Spielplätzen - Umweltverschmutzung - Graffiti an Wänden - Schlecht gepflegter Dorfplatz
Arbeitsplätze / Gewerbe	<ul style="list-style-type: none"> - Bekanntheitsgrad von Voßwinkel in NRW - Flughafen - Breitbandanbindung - Nähe zum Ruhrgebiet - Nähe zu Ballungsräumen (DO) - Lage (Berg) Kreisgrenze 	<ul style="list-style-type: none"> - Keine Altmetallsammelstelle - unausgeglichener Wohnungsmarkt - kein schnelles Internet in den Außenbereichen

Daraufhin stellte Frau Franzen zu folgenden Themen Beispiele aus anderen Orten vor:

- Durchführung von Kinder- und Jugend-Konferenzen, damit auch mit den jungen Menschen deren Ziele und Wünsche erarbeitet werden können (kann z.B. durch Mitarbeiter/innen von KiTa und / oder Grundschule geleitet werden)
- Der Ort Wackernheim bei Mainz (rund 2.800 Einwohner) hat ein ehrenamtliches Dorfcafé eingerichtet, weil es vor Ort kein Angebot gibt, sich nachmittags bei Kaffee und Kuchen zwanglos zu treffen. Hier werden an 2 Nachmittagen pro Woche für jeweils 3 Stunden im örtlichen Bürgerhaus Kaffee, gespendeter Kuchen und weitere Getränke kostenlos angeboten, Spenden sind natürlich gerne gesehen, aber keine Pflicht. Das Dorfcafé findet bereits seit Oktober 2013 statt und hat durch die Spenden bereits eine schöne Außenmöblierung kaufen können, um das Café auch in den Außenbereich ausdehnen zu können.
- Verkehrsthemen hingegen sind i.d.R. nicht durch bürgerschaftliches Engagement zu regeln, sondern bedürfen enger Absprachen mit dem Ordnungsamt und dem zuständigen Straßenbaulastträger, also z.B. „Straßen NRW“. Hier gibt es auch Richtlinien und Vorgaben, die z.B. die Einrichtung von Zebrastreifen o.ä. reglementieren.

Nach einer Kaffeepause wurde dann eine Zeitreise durchgeführt. Zur Einstimmung wurde an wichtige Ereignisse im Rückblick um 15 Jahre erinnert, um mit einem Blick in die Vergangenheit den Blick in die Zukunft zu erleichtern. Mit einer Geschichte führte Frau Franzen die Teilnehmenden in das Voßwinkel des Jahres 2030.

Die Anwesenden teilten sich danach in 11 Gruppen entsprechend der Oberthemen der gesammelten Stärken und Schwächen auf und stellten die Dinge, die sie in 2030 in Voßwinkel gesehen hatten, auf Postern zu Szenarien zusammen. Jede Gruppe stellte ihre Ergebnisse danach im Plenum vor.

Ergebnisse der Zeitreise ins Jahr 2030:

AG Arbeitsplätze und Gewerbe

- Wohnungsnaher Arbeitsplatz
 - kurze Anfahrtswege (weniger Kosten für An- Abfahrt)
 - geringere Emissionen
- Ausweisung von Gewerbeflächen durch die Kommunen
 - Einnahmen von Gewerbesteuer
- Ausbau der Infrastruktur
 - Internet
 - Strom
 - Straßen / Autobahnanschluss
- Fachkräfte – Hilfsarbeiterrückgang durch Automatisierung von Maschinen
 - In Zukunft Fachkräftemangel

AG Dorfgemeinschaft

„Kaffee-Lustig“

- Treffpunkt von 10-12 Uhr
- Kein Alkohol
- Öffentlich
- Ohne Anmeldung
- Ort: z.B. Pfarrheim
- Tägl. Außer Wochenende

Spiele:

- „junge“ Kd. Lernen „alte“ Spiele
- Vorlesestunde Großeltern

Einladung zur Sitzung „Dorfgemeinschaft“

- 1x Jahr
- Öffentlich für alle Interessierten

Pressearbeit für Voßwinkel ist ausbaufähig



- Kontaktpflege zur örtlichen Presse

Alle Generationen halten zusammen!

AG Freizeit

- ! - Dorfinfo / Übersicht der aktuellen Freizeitangebote (Internet, App)
- Schnupperstunden / offene Treffs → Kontaktpersonen
- sortiert für verschiedene Altersgruppen
- Dorfcafé (ehrenamtlich)
 - Pfarrheim / Schützenreff
 - Sportplatz / Tennisheim o.ä.
 - Thementage für Senioren / Familien
- Angebote für Kleinkinder (Tanz, Sport, Schwimmen)
- Ehrenamtskneipe in der Dorfmitte
- „Tag der Vereine“, um sich zu präsentieren
- „Alt für Jung“ (Nähen, Schneider, etc.) // „Jung für Alt“ (Computer, Handy etc.)

AG Jugend im Dorf

	
<ul style="list-style-type: none">- Vereinsangebote- Sport- Musik- Feuerwehr- Reitverein- Crossverein- Jungschützen usw.- Sicherheit	<ul style="list-style-type: none">- Allgemeiner Treffpunkt- Verkehrsanbindung- Attraktivität / Freizeitanlagen
<ul style="list-style-type: none">- Koordinierte Angebote der Vereine- Arbeitskreis Vereine/Jugendarbeit<ul style="list-style-type: none">- Schulhofumgestaltung- Schnuppertage der Vereine➔ Jugend und Kinderkonferenz	

Zusammen mit der Jugend!

AG Mobilität / ÖPNV

→ Mobilität für Jedermann ohne Beschränkungen!

- App
- selbstfahrende Autos
- „Mitnehm-Bahnhof“
- Carsharing

AG Natur und Umwelt

Ziel: Schutz und Erhalt unserer Natur

Straßen:

- Rückbau der B7; Allee
- Überprüfung für Nebenstraßen
- Patenschaften für Blumenkübel / Baumringe
- Eingrünung der Ortsein- und ausgänge

Flächen (öffentlich und private):

- Babywald
- Friedwald
- Nicht bebaute Brachflächen:
 - Als Blumenwiesen
 - Als Nutzflächen/ Gärten
 - Aufstellen von Insektenhäusern
- Patenschaften für Ruhebänke

Landwirtschaft:

- Flächen für alternative Landwirtschaft und Anbau von Nahrungsmitteln

Wald:

- Erhalt eines vielfältigen Waldes /Mischwald

AG Rad- und Fußwege

Voßwinkel Mobil: Zu Fuß und mit dem Rad ans Ziel!

Weiterer Ausbau des Rad- und Fußwegenetzes!

1. Anbindung an umliegende Ortschaften
 - Verbindung Rolandsbogen – Haus Füchte
 - Verbindung Stockey –Flughafen – Echthausen
 - Verbindung Stakelberg – Bürmann – Wimbern – Oesbern
2. Ausbau / Wiederherstellung der „alten“ Wander- und Waldwege
 - Sportplatz – Birkei
 - Alter Reitplatz – Wildwald-Eingang

- Triftweg → durch Wildwald
 - Alter Prozessionsweg
3. Überregionale Einbindung in Fuß- und Radwegenetz

AG Senioren im Dorf

- Seniorengerechter Wohnraum:
 - Mehrgenerationen-Haus
 - altersgerecht
 - WG
- Mobilitätsverein
- Nachbarschaftshilfe / „Kümmerer-Verein“
- Treffpunkt für Ältere (in Verbindung zu anderen Generationen)
→ Weitergabe von Wissen in beide Richtungen
- Sozialberatung (Hilfemöglichkeiten)
- Einkaufs-Fahrgemeinschaften / Bürgerbus
- Kommunikation von bestehenden Möglichkeiten (Liefermöglichkeit)
- Stadtteilpraxis

AG Vereinsleben

Vielfalt erhalten – Gemeinsam Zukunft gestalten

„VEREINSLEBEN LEBEN“

→ Vielfalt der Vereine erhalten

- Vorstände, Trainer, Betreuer...
- Mitglieder

Werbung:

- Vereinsmesse
- Liste /Ansprechpartner (Schaukasten / Internet)
- gemeinsamer Flyer – Infomappe für Neubürger
- gegenseitige Verlinkung

Gemeinsame Aktivitäten:

- Vereine planen gemeinsame Veranstaltungen/Feste
- Sommercamp für Kinder
- Dorfturniere, Vereinswettkämpfe etc (Bsp. 3kp)
- Silvester, Karneval
- Kinderbetreuung in den Sommerferien

Fazit: Kinder sind die Zukunft der Vereine!

AG Verkehr: PKW / LKW / Sicherheit

- kein Schwerlastverkehr als Durchgangsverkehr
- keine LKW durch Wohngebiete
- mehr Ampeln entlang der B7
- Verkehrsberuhigung auf der B7
- Weniger Durchgangsverkehr
- Verkehrsberuhigung + Parkmöglichkeiten oder Parkregelung an der Schule und dem Kindergarten
- Umgestaltung der Ortseingänge zur Verkehrsberuhigung
- Schülerlotsen / Sammelpunkte für gemeinsamen Schulweg / Kindergartenweg
- Fahrgemeinschaft zur Arbeit / zum Einkaufen / zu Freizeiteinrichtungen (Vernetzung über öffentliche Plattformen)
- Elektrotankstelle

Voßwinkel fährt leicht und langsam

AG Versorgung / Geschäfte

- mobile Apotheke (Sammelstelle für Bestellungen u. Email)
- Gastronomie (mit Mittagstisch) im Hinblick auf Gewerbegebiet
Räumlichkeiten noch verfügbar
- Lebensmittel / Metzgerei
 - Aktionstage wöchentlich
 - Mobiler Laden... Internet
 - Lebensmittelkette ansprechen: 1100 neue Arbeitsplätze
 - Lebensmittel-Tauschbörse (App)
- KFZ-Werkstatt im Dorf halten
Erweiterung nicht durch behördliche Hürden verhindern
- (Sonntags-)Café einrichten [Dorfcafé]

Nächste Schritte:

- Ergebnisse werden von Frau Franzen zusammengestellt und an den Arbeitskreis Demographie gesendet
- Ergebnisse online stellen, Im Ort diskutieren
- Arbeitsgruppen arbeiten weiter
- 2. Dorfkonferenz zur strukturierten Koordination der AGs und der Projektideen (auf Wunsch auch mit Frau Franzen)

Fotos:

1. Dorfbegehung



Gespräche über die Nutzung des Dorfplatzes und Informationen zur Geschichte des Dorfes

2. Dorfkonferenz



AG Vereinsleben



AG Dorfgemeinschaft



AG Senioren im Dorf



AG Jugend im Dorf



AG Verkehr



AG Mobilität / ÖPNV



AG Rad- + Fußwege



AG Natur + Umwelt



AG Freizeit



AG Versorgung / Geschäfte



AG Arbeitsplätze + Gewerbe